

Technisches Merkblatt KVH

Holzart: Fichte/Tanne

Holzherkunft: heimisch

Verleimung: Polyurethan (wasserfeste, transparente Leimfuge, formaldehydfrei)

Holzfeuchte: 15 % (+/- 3 %)

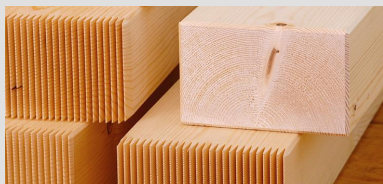
Rohdichte: Fichte ca. 460 kg/m³

Festigkeit gem. DIN 1052-2008: C24

Erscheinungsklassen gem. DIN 4074-1:

Normalqualität (si) für sichtbare Anwendungen

Industriequalität (nsi) für nicht sichtbare Anwendungen sowie Anwendungen im Industrie- und Gewerbebau



Lieferprogramm:

KVH si									
Breite	Höhe								
	10	12	14	16	18	20	22	24	
6		x	x	x	x	x	x	x	x
8	x	x	x	x	x	x	x	x	x
10	x	x	x	x	x	x	x	x	x
12		x		x	x	x	x	x	x
14			x			x			

KVH nsi											
Breite	Höhe										
	8	10	12	14	16	18	20	22	24	26	28
5		x	x	x	x	x	x	x	x		
6	x	x	x	x	x	x	x	x	x	x	x
7				x	x	x	x	x	x		
8	x	x	x	x	x	x	x	x	x	x	x
10		x	x	x	x	x	x	x	x	x	x
12			x	x	x	x	x	x	x	x	x
14				x	x	x	x	x	x	x	x

Spezielles:

- Standardlänge 13.0 m
- Sonderlänge ab 2 m³ pro Querschnitt und Länge möglich
- Längen bis 18.0 m möglich
- Kommissionsweise nach Liste produziert

Konstruktionsvollholz vertreiben wir als Handelsware und können es zu marktüblichen Preisen anbieten.



Roth Burgdorf AG
 Buchmattstrasse 39
 3400 Burgdorf

Tel. 034 429 20 20
 Fax 034 429 20 21
www.rothburgdorf.ch
info@rothburgdorf.ch